



**MILLON**  
BELGIQUE

**COLLECTIONS BELGES  
& LUXEMBOURGEOISES**

Tableaux & objets d'art

—

Lundi 13 juin 2022

19 h

—

Bruxelles



## Collections Belges & Luxembourgeoises

Tableaux & objets d'art

—  
Lundi 13 juin 2022

19 h

—  
Expositions Publiques  
Du vendredi 10 au dimanche 12 juin  
de 11 h à 18 h

—  
[www.millon-belgique.com](http://www.millon-belgique.com)

# Département Tableaux et objets d'art



**Administratrice  
Spécialiste  
en tableaux anciens**  
Italia Mastromarino  
italia@millon-belgique.com



**Responsable  
Spécialiste en art moderne  
et contemporain**  
Mélissa Lafont  
melissa@millon-belgique.com



**Expert en Arts d'Asie  
Consultant  
en objets d'art**  
Régis Baert

**MILLON BELGIQUE**  
Avenue des Casernes, 39 B - 1040 Bruxelles  
Tel +32 (0)2 218 00 18  
info@millon-belgique.com

# Experts

**Maxime Charron**  
Expert en art russe et souvenirs historiques

**Gilbert Putterie**  
Expert en armes anciennes

**Marie-Laurence Bernard**  
Experte en affiches de collection

# Sommaire

**SIÈCLES CLASSIQUES** ..... p.6

**ARMES & SOUVENIRS HISTORIQUES** ..... p.20

**ARGENTERIE** ..... p.21

**ART NOUVEAU - ART DÉCO - DESIGN** ..... p.24

**ART MODERNE** ..... p.39

**ART CONTEMPORAIN** ..... p.51

**CULTURE POP** ..... p.54

Intégralité des lots et photos complémentaires sur [millon-belgique.com](http://millon-belgique.com)

**MILLON**  
BELGIQUE

# MILLON

## BELGIQUE

### Directeur général

Arnaud de Partz  
arnaud@millon-belgique.com

### Administration

Hadrien Abbès  
hadrien@millon-belgique.com

### Logistique

Clément Brasseur

### Huissier de Justice

Maître Thierry Van Diest

### Commissaire priseur

Alexandre Millon

### Photographies

Jean-Jacques Serol / Pépite Production  
Arnaud des Cressonnières

### Graphisme

Delphine Cormier

### TABLEAUX & OBJETS D'ART

#### Mélissa Lafont

melissa@millon-belgique.com

#### Italia Mastromarino

italia@millon-belgique.com

### BIJOUX, MONTRES

#### Jemma Tarlton

jemma@millon-belgique.com

### BANDES DESSINÉES

#### Michaël Deneyer

michael@millon-belgique.com

### MILLON Belgique

Avenue des Casernes, 39 B  
1040 Bruxelles  
Tel +32 (0)2 218 00 18  
info@millon-belgique.com  
www.millon-belgique.com



TVA BE 0891 455 833 | IBAN BE42 0682 4806 0854 | BIC GKCCBEBB

## COLLECTIONS BELGES & LUXEMBOURGEOISES

Tableaux & Objets d'Art > Lundi 13 juin 2022 à 19h

### CONDITIONS DE VENTE

Les acheteurs paieront 26 % en sus des enchères et 2€ par lot. Pour les lots remportés via la plateforme DROUOTDIGITAL, l'acheteur devra s'acquitter d'une majoration du prix de 2% TTC. Un droit de suite de 4 % sera perçu en sus du montant d'adjudication sur les œuvres originales à partir de 2000€.

**Nous vous invitons à prendre connaissance des conditions générales de vente détaillées mentionnées en fin de catalogue.**

### ORDRES D'ACHAT

Les ordres doivent nous parvenir au plus tard le jour de la vente à 16h. Email : ordres@millon-belgique.com  
Les ordres d'achat téléphoniques seront acceptés pour un montant d'estimation minimum de 300€.

Les ordres d'achat par téléphone sont acceptés à condition que l'enchérisseur soit preneur du ou des lots à hauteur de l'estimation basse. S'il arrivait que l'enchérisseur ne soit pas joignable au moment du passage du lot, Millon Belgique pourra lui adjuger le lot au montant susmentionné.

### DESCRIPTION DES LOTS

Pour obtenir une description plus précise des lots, n'hésitez pas à nous envoyer un email : melissa@millon-belgique.com. Les photos de tous les lots peuvent être consultées sur notre site internet : www.millon-belgique.com.

### PAYEMENT DES LOTS

- Carte de débit belge (BC/MC)
- Chèque certifié par une banque belge
- Espèces (max. 3.000€)
- Virement bancaire

### EXPOSITION

Du vendredi 10 au dimanche 12 juin de 11h à 18h  
Expertises gratuites pendant les journées d'exposition

### VENTE EN DIRECT SUR INTERNET

Vous pouvez enchérir en direct via internet (frais complémentaires de 2%)  
L'inscription doit avoir lieu avant la vente via le lien : [www.drouotonline.com](http://www.drouotonline.com)

DROUOT  
DIGITAL  
Live

### RETRAIT DES LOTS

- Pendant la vente
- Du mardi 14 au mardi 21 juin
- Possibilité d'envoi via The Packenger, Mail Boxes ou via un transporteur indépendant

Les lots achetés à Bruxelles peuvent être acheminés vers Paris sur demande moyennant une participation de 10€ par bordereau d'achat : +32 (0)2 218 00 18  
hadrien@millon-belgique.com

### Notre bureau parisien :

19 rue Grange Batelière - 75009 Paris  
Tél. +33 (0)1 48 00 99 44  
service-client@millon.com

### Responsable pour la Belgique :

Ludivine Pladepousaux  
lpladepousaux@millon.com

**MILLON GARANTIT  
L'AUTHENTICITÉ  
DES ŒUVRES PRÉSENTÉES  
À LA VENTE**

Dépôt légal : D/2022/13.545/04

Les dimensions sont données dans l'ordre Hauteur x Largeur x Profondeur ou Hauteur x Largeur



**1**  
-  
**Entourage de Pieter LASTMAN**  
(Amsterdam, 1583-1633)  
*Alexandre couvrant de son manteau le corps de Darius*  
Huile sur toile rentoilée  
126 x 164 cm  
(accidents, restaurations)

Le sujet du tableau est tiré de l'histoire antique et il fait partie des moments iconiques de la vie d'Alexandre le Grand. Lors de la campagne en Perse, le roi Darius III est vaincu à la bataille d'Issos et, contraint à s'enfuir, il est assassiné par le général Nabarzanès et le satrape Bessos. Darius est retrouvé par un soldat macédonien agonisant dans un chariot. La scène représentée sur cette toile nous montre Alexandre en train de couvrir de son manteau le corps de Darius. Le thème de la magnanimité et clémence du roi macédonien est très courant dans la peinture du XVII<sup>e</sup> siècle. Malgré quelques incohérences archéologiques, par exemple le paysage loin d'être exotique et un drapeau pseudo romain, Alexandre suit l'iconographie traditionnelle et un détail en bas au premier plan avec un couvre-chef plumé nous rappelle que nous sommes en Orient.

6000 / 8000 €

**2**  
-  
École flamande du XVII<sup>e</sup> siècle  
*Le Couronnement de la Vierge*  
Huile sur panneau renforcé  
124 x 93 cm  
(accidents, restaurations)

1800 / 2200 €



**3**  
-  
École allemande du XVIII<sup>e</sup> siècle  
*Le Déluge*  
Plume et encre brune  
Deux cachets de collection en bas à gauche  
Monogramme et date rajoutés  
33 x 41,5 cm  
(contrecollé, taches, une découpe anciennement restaurée)

500 / 600 €

**4**  
-  
École du XVIII<sup>e</sup> siècle  
*Armoiries*  
Plume et encre brune, lavis brun  
20,5 x 12 cm  
(mouillure)

200 / 300 €





**5**  
-  
**Heinrich Karl JÄCKEL**  
(XIX-XX)  
*Paysage lacustre*  
Huile sur toile  
Signé en bas à gauche :  
«Jaeckel »  
70 x 96 cm  
(restaurations)

**3000 / 4000 €**

**6**  
-  
École hollandaise  
du XIX<sup>e</sup> siècle  
*Paysage hivernal animé*  
Huile sur toile  
Porte une signature  
en bas à gauche :  
«A. Schelfout f»  
81,5 x 107,5 cm  
(œuvre rentoilée,  
restaurations)

**1000 / 1500 €**



**7**  
-  
**Henri SPELTDOOREN**  
(XIX)  
*La leçon*  
Huile sur toile  
Signé en bas à gauche :  
«H Speltdoorn»  
55 x 67 cm

**300 / 500 €**

**8**  
-  
**Jan Antoon NEUHUYS**  
(1832-1891)  
*Scène de taverne*  
Huile sur toile  
Signé en bas à droite :  
«Jan Neuhuys»  
59 x 47 cm

**400 / 600 €**

**9**  
-  
**Joseph Emanuel VAN DEN BUSSCHE**  
(1837-1908)  
*Ragazza de St Michel Roma*  
Huile sur panneau  
Titré et signé en bas  
à droite : «Emmanuel van  
den Bussche»  
Contresigné au dos  
du panneau et annoté  
par l'artiste : «Orphelines  
de St Michel à Rome,  
ce tableau a été peint  
par moi à Rome»  
24 x 18,5 cm

**300 / 400 €**

**10**  
-  
**Paul Henry & Henry SCHOUTEN** (XIX-XX)  
*Nature morte aux poules et coq*  
Huile sur toile  
Signé en bas à gauche :  
«P. H. Schouten»  
105 x 89 cm

**300 / 400 €**

**10 bis**  
-  
École du XIX<sup>e</sup> siècle  
*Oiseaux dans les vignes et chardons*, 1885  
Huile sur toile  
Monogrammé  
et daté en bas à gauche :  
«J.D. 85»  
95 x 75 cm  
(œuvre rentoilée)

**600 / 800 €**





11

**11**  
-  
Icône du Saint Prophète  
Jean-Baptiste  
Tempéra et or sur bois  
Russie, XIX<sup>e</sup> siècle  
55 x 44,5 cm  
(usures et une fente  
au panneau)  
Ce lot est décrit par  
Monsieur Maxime Charron.

**400 / 600 €**



12

**12**  
-  
Icône de Saint Nicolas  
le Thaumaturge  
Huile sur bois, dans un  
*oklad* en argent 84  
zlotniks (875 millièmes)  
à décor repoussé et gravé.  
Moscou, 1899-1908  
Orfèvre : GS en cyrillique  
13,3 x 11,2 cm  
Ce lot est décrit par  
Monsieur Maxime Charron.

**300 / 400 €**



13

**13**  
-  
Icône de la Mère de Dieu  
de Tikhvine  
Huile sur bois, dans un  
*oklad* en cuivre doré à  
décor repoussé et gravé.  
Russie, fin XIX<sup>e</sup>-  
début XX<sup>e</sup> siècle  
22 x 17,9 cm  
Ce lot est décrit par  
Monsieur Maxime Charron.

**300 / 400 €**



14

**14**  
-  
Icône de la Mère  
de Dieu de Kazan  
Tempéra et or sur bois  
Russie, seconde moitié  
du XIX<sup>e</sup> siècle  
31 x 27 cm  
(légers manques)  
Ce lot est décrit par  
Monsieur Maxime Charron.

**200 / 300 €**

**15**  
-  
Élément de fontaine  
en pierre sculpté  
en haut-relief représentant  
une tête de satyre  
Travail italien  
de la fin du XIX<sup>e</sup> siècle  
Hauteur : 37 cm  
(usures d'usage  
et petits éclats)

**300 / 400 €**



15



16

**16**  
-  
Élément de fontaine  
en marbre de Carrare  
sculpté en haut-relief  
représentant le visage  
d'un homme barbu  
aux cornes de bouc  
Travail italien de la fin  
du XIX<sup>e</sup> siècle  
Hauteur : 32 cm

**300 / 400 €**



17



**17**  
-  
Élément de fontaine  
en marbre sculpté en  
haut-relief représentant  
une tête de lion  
Travail italien du XX<sup>e</sup> siècle  
On y joint un bas-relief  
en plâtre représentant  
la Vierge Marie  
Hauteurs : 51 cm et 46 cm

**200 / 300 €**



18

**18**  
-  
Mascaron en pierre  
sculpté en haut-relief  
représentant le lion  
de Saint-Marc à Venise  
Travail italien du début  
du XX<sup>e</sup> siècle  
Diamètre : 45 cm  
(usures d'usage  
et petits éclats)

**300 / 400 €**



**19**  
-  
Bas-relief en bois sculpté  
représentant Dieu le Père  
et deux chérubins  
Travail flamand du XVIII<sup>e</sup> siècle  
Hauteur: 75 cm  
(restauration et un doigt  
accidenté)

**400 / 600 €**



**20**  
-  
Paire d'*albarello*  
en faïence à décor métallisé  
et marqués « R. Arist. R. »  
et « R. Enul Camp »  
Travail hispano-moresque  
du XVI<sup>e</sup> siècle  
Hauteur: 24,5 cm  
(fêles et accidents)

**400 / 600 €**



**21**  
-  
Important coffret en bronze  
doré et plaques de porcelaine  
à décor de scènes galantes  
Les quatres coins supportés  
par des putti, entrée de  
serrure au masque de  
grotesque et le couvercle  
décoré de cornes  
d'abondance fleuries  
Travail de la fin du XIX<sup>e</sup> siècle  
37 x 37 x 27 cm

**600 / 800 €**



**22**  
-  
Bureau plat double face  
en placage de bois précieux  
et bronzes dorés de style  
Louis XV ouvrant  
à trois tiroirs sur une face.  
Travail du XX<sup>e</sup> siècle  
76 x 160 x 77 cm

**500 / 700 €**



23

- César BATAILLE (XIX-XX)

*Salomé*

Important bronze  
à patine nuancée verte,  
sur son socle en bois  
Signé « C. Bataille »  
Cachet de fondeur  
« Fonderie Nationale  
des bronzes J. Petermann  
à St Gilles, Bruxelles »  
Hauteur du bronze : 210 cm  
Hauteur du socle : 57 cm

15000/20000 €



24

- Jules LAGAE (1862-1931)

*L'ange du foyer*

Important bronze  
à patine foncée  
Signé « Jules Lagae »  
Cachet de fondeur  
« Fonderie Nationale  
des bronzes J. Petermann  
à St Gilles, Bruxelles »  
Sur socle de marbre  
sculpté noir de Mazy  
Hauteur bronze : 130 cm  
Hauteur socle : 20 cm  
(éclats au marbre, oxydation  
au bronze)

15000/20000 €





**25**  
-  
**Emile Louis PICAULT**  
(1833-1915)  
*André Vésale*  
Bronze à patine foncée  
Signé «E. Picault»  
Hauteur : 65 cm

**600 / 800 €**

**26**  
-  
**Eutrope BOURET**  
(1833-1906)  
*Le travail*  
Bronze à patine brune  
Signé «Bouret»  
Hauteur : 42 cm

**300 / 400 €**

**27**  
-  
**Eugène MARIOTON**  
(1854-1933)  
*Jeune paysan*  
Bronze à patine foncée  
Signé «E. Marioton»  
Cachet de fondeur Siot  
à Paris, numéroté C303  
Hauteur : 49 cm

**400 / 600 €**

**28**  
-  
**L. PLACE (XIX-XX)**  
*Femme à la cruche  
et enfant*  
Bronze à la cire perdue  
à patine foncée  
Signé «L. Place»  
Cachet de fondeur  
Montagutelli Frères à Paris  
Hauteur : 41 cm

**300 / 400 €**

**29**  
-  
**Anton NELSON**  
(1854-1919)  
*La gardeuse d'oies*  
Bronze à patine  
brun nuancé  
Sur socle de marbre griotte  
cerclé de bronze  
Signé «A. Nelson»  
Cachet de fondeur  
H. Luppens et Cie Editeurs  
Hauteur du bronze : 49 cm

**800 / 1200 €**



29

**30**  
-  
**Georges VAN DER STRAETEN**  
(1856-1928)  
*Buste d'élégante  
au masque*  
Bronze à patine  
brun nuancé  
Signé «G. Van  
Vaerenbergh Paris»  
Cachet de fondeur Société  
des bronzes de Paris  
Hauteur : 40 cm

**400 / 600 €**



30

**31**  
-  
**Richard AURILI**  
(1834-c.1914)  
*Allégorie à la Loi*  
Galvanoplastie  
à patine brune  
Signé «Rd. Aurili»  
Hauteur : 72 cm  
(légères traces  
d'oxydation)

**300 / 400 €**



31

**32**  
-  
**Émile LAPORTE**  
(1858-1907)  
*Femme à la colombe*  
Bronze à patine foncée,  
sur socle de marbre  
cerclé de bronze  
Signé «Laporte»  
Hauteur totale : 40 cm  
(oxydation)

**200 / 300 €**



32



33

33

**Paul PHILIPPE** (1870-1930)  
*L'éveil*  
Bronze à patine mordorée  
Signé « P. Philippe »  
Cachet de fondeur  
Hauteur : 76 cm  
(assemblages du bras  
et du ventre visibles)

1500 / 2500 €



34

34

**Antoine Louis BARYE**  
(1796-1875)  
*Hercule et le sanglier*  
*d'Erymanthe*  
Bronze à patine foncée,  
sur socle de marbre vert  
Signé « Barye »  
Hauteur totale : 15 cm

1000 / 1500 €



35

35

**Antoine Louis BARYE**  
(1796-1875)  
*Cerf couché*  
Bronze à patine vert foncé  
Signé « Barye »  
Cachet de fondeur Susse  
Frères Editions Paris  
Hauteur : 17,5 cm

1000 / 1500 €



36

36

**Édouard Paul DELABRIERRE**  
(1829-1912)  
*Renard aux aguets*  
Bronze à patine mordorée,  
sur socle de marbre blanc  
de Carrare  
Signé « Delabrierre »  
Longueur : 25 cm

200 / 300 €

37

**Ary Jean Léon BITTER**  
(1883-1973)  
*Paire de serre-livres*  
*aux éléphants*  
Bronze à la cire  
perdue à patine foncée,  
socles en bois  
Plaque en bronze  
avec inscriptions :  
« Ary Bitter Sculp, Susse  
Frères Editeurs Paris »  
Hauteur du plus grand :  
28 cm

4000 / 6000 €



38

**Ernest BASTIN** (1886-?)  
*Condor sur un rocher*  
Bronze à la cire perdue  
à patine foncée  
Signé « E. Bastin »  
Cachet de fondeur  
Usines Vojave Ste Ame  
à Bruxelles  
Hauteur : 44 cm

1200 / 1500 €



39

**Pierre DANDELLOT** (1908-?)  
*Daim couché*  
Bronze à la cire perdue  
à patine foncée,  
sur socle de bois  
Signé « P. Dandelot »  
Cachet de fondeur Valsuani  
Longueur : 14 cm

600 / 800 €



**40**  
-  
Rapière allemande, XVII<sup>e</sup> siècle  
Monture à branches,  
lame poinçonnée  
et marquée lohanna  
Filigrane de poignée restauré  
111 cm  
Ce lot est décrit  
par Monsieur Gilbert Putterie.

**1000 / 1500 €**



**41**  
-  
Rapière de type squelette à  
cinq branches, XVII<sup>e</sup> siècle  
Lame entièrement décorée  
avec un blason, différents  
marquages non-identifiés  
Filigrane de poignée restauré,  
pommeau remplacé,  
en partie composite  
118 cm  
Ce lot est décrit par Monsieur  
Gilbert Putterie.

**1000 / 1500 €**



**42**  
-  
Drapeau de commandant  
des Transmissions ayant  
appartenu au Général de  
division Lucien MERLIN  
(1890-1982) pendant la  
Seconde Guerre Mondiale.  
En broderie et fils d'or,  
avec son ruban tricolore.  
France, vers 1942-1945.  
Sous verre dans un  
encadrement.  
58 x 74 cm  
(on y joint un tirage  
photographique du général  
et des documents relatifs  
à sa carrière militaire)  
Ce lot est décrit  
par Monsieur Maxime Charron.

**250 / 350 €**

**43**  
-  
Service à café trois pièces  
en argent 950/1000  
de style Louis XVI  
Poinçon d'orfèvre de la  
Maison Delheid à Bruxelles  
Hauteur de la cafetière :  
31 cm ; Poids : 1950 g.  
(enfoncements  
à la cafetière et sur le  
couvercle du sucrier)

**1000 / 1500 €**



**44**  
-  
Service à café trois pièces  
en argent 800/1000  
de style Louis XV  
monogrammé  
Poinçons d'orfèvre de la  
maison Delheid à Bruxelles  
Hauteur de la cafetière :  
25 cm  
Poids : 1450 g.

**400 / 600 €**



**45**  
-  
Service à café trois pièces  
en argent, poinçons du  
maître orfèvre  
John Millward Banks  
Travail anglais vers 1900  
On y joint un plateau  
en argent 800/1000,  
poinçons illisibles.  
Poids brut : 1300 g.

**400 / 600 €**





**46**

-  
Verseuse en argent ciselé de style Louis XIV, le bec en forme de tête de Phœnix Travail Français vers 1900. Poinçons de fantaisie. Hauteur : 16 cm ; Poids brut : 350 g. (enfoncement et charnière à restaurer)

**300/500 €**



**47**

-  
Paire d'aiguières en argent et cristal taillé Poinçon d'orfèvre RB et tête de Mercure Travail français de style Louis XV de la fin du XIX<sup>e</sup> siècle Hauteur : 28,5 cm (petit enfoncement sur un piédouche)

**500/700 €**



**48**

-  
Série de quatre bougeoirs en argent Poinçons d'orfèvres et inscriptions à la base : Goldsmiths & Silversmiths Company, 112 Regent street. Travail anglais vers 1900 Hauteur : 24,5 cm (coup à une base et lestés)

**600/800 €**



**49**

-  
Paire de flambeaux en argent de style Louis XVI à côtes torsées Travail du XVIII<sup>e</sup> siècle Poinçon illisible Hauteur : 29 cm (restauration à un fût et lestés)

**600/800 €**

**50**

-  
Milieu de table en argent 800/1000 et cristal de style Louis XVI reposant sur quatre pieds griffe Monogrammé «H.D.» et daté 1860 - 26 novembre 1883 et inscriptions Longueur : 49 cm (une anse et un cartouche à réfixer et éclat et égrenures à la coupe)

**600/800 €**



**51**

-  
Lot comprenant une corbeille à anse et un plat couvert en argent 800 et 925/1000. Longueurs : 18 cm et 22 cm Poids : 1300 g.

**400/600 €**



**52**

-  
Partie de ménagère de couverts en métal argenté Christofle modèle Spatours comprenant 12 grandes fourchettes, 12 grandes cuillères, 12 grands couteaux, 6 petites fourchettes, 12 petites cuillères, 12 fourchettes à poissons et 12 cuillères à café (certaines pièces encore emballées).

**300/400 €**





53

-  
**Daum Nancy**  
Lampe champignon  
en verre dégagé à l'acide à  
décor de paysage lacustre  
noir sur fond orangé  
Monture en fer forgé  
Signé «Daum Nancy»  
et croix de Lorraine  
Hauteur : 35 cm

2000 / 3000 €



54

-  
**Daum Nancy**  
Vase en verre dégagé  
à l'acide à décor de feuilles  
Signé «Daum Nancy»  
et croix de Lorraine  
Hauteur : 34 cm

1000 / 1500 €



55

55

-  
**Daum**  
Vase en pâte de verre moulé vert-jaune  
Modèle créé par Salvador Dali  
Signé «Daum Made in France» et «Dali»  
Numéroté 113/200  
Hauteur : 32 cm

1000/1500 €



56

56

-  
**Daum Nancy**  
Vase en verre dégagé à l'acide à décor de chrysanthèmes mauves foncé sur fond marbré orange et mauve  
Signé «Daum Nancy» et croix de Lorraine  
Hauteur : 22 cm

1000/1500 €

57

-  
**Daum Nancy**  
Vase sur piedouche en verre dégagé à l'acide à décor végétal mauve foncé sur fond orangé  
Signé «Daum Nancy France» et croix de Lorraine  
Hauteur : 19,5 cm

500/700 €



58

58

-  
**Daum Nancy**  
Vase à corps pansu en verre dégagé à l'acide à décor de feuillage brun-vert sur fond orangé.  
Signé «Daum Nancy»  
Hauteur : 18,5 cm

600/800 €

59

-  
**Daum Nancy**  
Grande coupe en verre dégagé à l'acide et émaillé à décor d'orchidées orangées sur fond marbré  
Signé «Daum Nancy» et croix de Lorraine  
Longueur : 30 cm

1500/2000 €



59

60

-  
**Daum Nancy**  
Coupe en verre dégagé à l'acide et émaillé à décor de violettes  
Signé «Daum Nancy» et croix de Lorraine  
Longueur : 13 cm

800/1200 €



60

61

-  
**Daum Nancy et Louis Majorelle**  
Vase en verre orangé or et fer forgé reposant sur quatre pieds  
Signé «Daum Nancy» et croix de Lorraine, et «L. Majorelle»  
Hauteur : 26 cm

400/600 €



62

62

-  
**Daum Nancy**  
Vase en verre dégagé à l'acide et émaillé à décor d'ancolies sur fond jaune orangé  
Signé «Daum Nancy France» et Croix de Lorraine  
Hauteur : 12 cm

800/1200 €



61



63

63

-  
**Daum Nancy**  
Vase à long col en verre  
dégagé à l'acide et émaillé  
à décor de libellule et étoiles  
Signé «Daum Nancy»  
et croix de Lorraine  
Hauteur : 16 cm  
(petits manques d'émail)

300 / 500 €



64

64

-  
**Daum Nancy**  
Petit vase globulaire en verre  
dégagé à l'acide et doré  
à décor floral sur fond mauve  
annoté «rien sans amour»  
Signé «Daum Nancy»  
et croix de Lorraine  
Hauteur : 8,5 cm

300 / 500 €



65

65

-  
**Daum Nancy**  
Vase en verre dégagé  
à l'acide et émaillé à décor  
de paysage enneigé  
Signé «Daum Nancy»  
et croix de Lorraine  
Hauteur : 10 cm  
(col probablement rodé)

300 / 500 €



66

66

-  
**Daum Nancy**  
Vase rectangulaire en verre  
dégagé à l'acide et émaillé  
à décor de paysage hivernal  
Signé «Daum Nancy»  
et croix de Lorraine  
Hauteur : 9,5 cm

600 / 800 €



67

67

-  
**Daum Nancy**  
Vase tubulaire en verre dégagé  
à l'acide à décor floral bleu  
Signé «Daum Nancy»  
et croix de Lorraine  
Hauteur : 10 cm

400 / 600 €

68

-  
**Émile GALLÉ** (1846-1904)  
Grand vase en verre  
dégagé à l'acide à décor  
de capucines vert-jaune  
sur fond orangé  
Signé «Gallé»  
Hauteur : 42,5 cm

1500 / 2000 €



68

69

-  
**Émile GALLÉ** (1846-1904)  
Vase gourde à petit col  
en verre dégagé à l'acide  
à décor floral vert tendre  
et saumon  
Signé «Gallé»  
Hauteur : 15,5 cm

400 / 600 €



69

70

-  
**Émile GALLÉ** (1846-1904)  
Petit vase en verre dégagé  
à l'acide à décor floral  
mauve sur fond jaune  
Signé «Gallé»  
Hauteur : 12 cm  
(restauration au col)

200 / 300 €



70

71

-  
**Émile GALLÉ** (1846-1904)  
Applique en verre dégagé  
à l'acide à décor de  
grappes de raisin et  
structure en fer forgé  
Signé «Gallé»  
Hauteur : 19 cm  
Partie de vase  
probablement recoupé  
et transformé en applique  
Signature rajoutée  
(éclat formant fêle)

200 / 300 €



71





72

**72**  
-  
**Charles SCHNEIDER**  
(1881-1953)  
dit **CHARDER**  
Veilleuse en verre  
dégagé à l'acide  
à décor floral stylisé  
et fer forgé  
Signé «Charder»  
Hauteur : 29 cm  
(vase cassé à la  
base et transformé  
postérieurement)

**300/500 €**



74

**73**  
-  
**Paul NICOLAS**  
(1875-1952)  
dit **D'ARGENTAL**  
Vase en verre  
dégagé à l'acide à  
décor floral mauve  
foncé sur fond orangé  
Signé «D'argental»  
et croix de Lorraine  
Hauteur : 15 cm

**200/300 €**



73

**74**  
-  
**Muller Frères**  
Vase ovoïde  
à col épaulé en verre  
dégagé à l'acide  
à décor floral  
sur fond marbré  
jaune orangé  
Signé «Muller  
Fres Lunéville»  
Hauteur : 15 cm

**500/700 €**

**75**  
-  
**Amalric WALTER**  
(1870-1959)  
Petit vase en pâte  
de verre à décor  
floral vert-bleu  
Signé  
«A. Walter Nancy»  
Hauteur : 10 cm

**400/600 €**



75



76

**76**  
-  
**Amalric WALTER**  
(1870-1959)  
Vase en grès émaillé  
à décor de paysage  
lacustre  
Signé «A. Walter  
Nancy» et  
monogrammé  
«AW» à la base  
Hauteur : 9,5 cm  
(deux légers fêles  
au col)

**700/900 €**

**77**  
-  
**Amalric WALTER**  
(1870-1959)  
Médaille en pâte  
de verre à décor de  
scarabée en relief  
Monogramme  
«AW. N.»  
Hauteur : 5 cm

**300/500 €**



77

**78**  
-  
**Gabriel ARGY-ROUSSEAU**  
(1885-1953)  
Petit vase en pâte de verre  
à décor de têtes de Bacchus  
Signé «G. Argy-Rousseau»  
Hauteur : 10 cm

**1000/1500 €**





79

-  
**Gabriel ARGY-ROUSSEAU**  
 (1885-1953)  
 Grande coupe en pâte de  
 verre à décor stylisé bleu-vert  
 Signé «G. Argy-Rousseau»  
 Hauteur: 18 cm

2000 / 3000 €



80

-  
**Gabriel ARGY-ROUSSEAU**  
 (1885-1953)  
 Vase en pâte de verre  
 à décor géométrique mauve  
 Signé «G. Argy-Rousseau»  
 Hauteur: 16 cm

1500 / 2000 €

81

-  
**Gabriel ARGY-ROUSSEAU**  
 (1885-1953)  
 Coupe en pâte de verre  
 à décor de pétales  
 Signé «G. Argy-Rousseau»  
 Diamètre: 10 cm

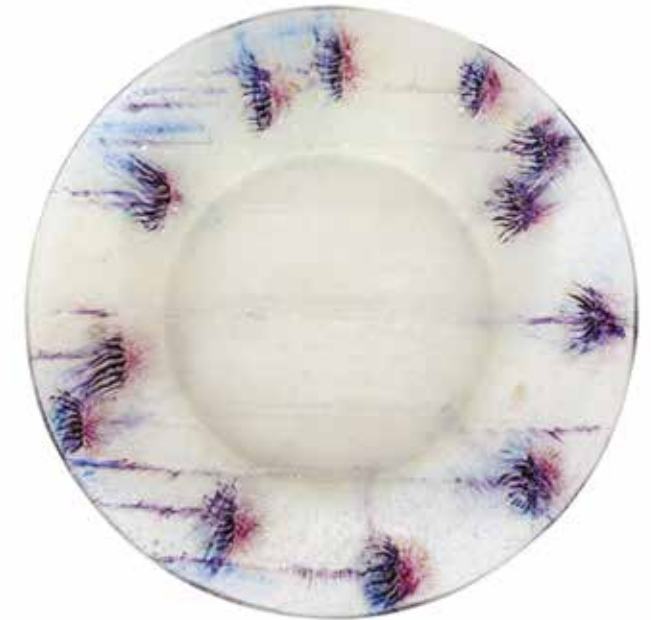
600 / 800 €



82

-  
**Gabriel ARGY-ROUSSEAU**  
 (1885-1953)  
 Coupe en pâte de verre  
 à décor de chardons  
 Signé «G. Argy-Rousseau»  
 Diamètre: 18 cm

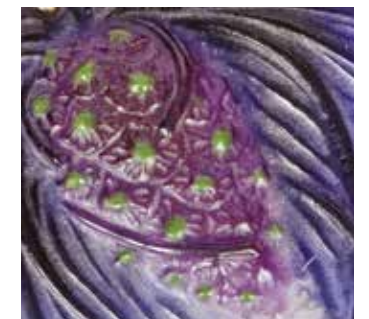
600 / 800 €



83

-  
**Gabriel ARGY-ROUSSEAU**  
 (1885-1953)  
 Pendentif en pâte de verre  
 à décor floral mauve  
 Monogrammé «G.A.R.»  
 Dimensions: 5,5 x 5,5 cm

600 / 800 €





84

84

-  
**François-Emile DECORCHEMONT**  
(1880-1971)  
Coupe en pâte de verre à décor de pommes de pain sur fond marbré vert et mauve  
Signé «Decorchemont»  
Hauteur : 11,5 cm

1000 / 1500 €

85

-  
**François-Emile DECORCHEMONT**  
(1880-1971)  
Coupe à anses en pâte de verre imitant le jade à décor de rats  
Signé «Decorchemont»  
Longueur : 28 cm

800 / 1200 €



85

86

-  
**François-Emile DECORCHEMONT**  
(1880-1971)  
Vase quadrangulaire à anses en pâte de verre marbré vert  
Signé «Decorchemont»  
Hauteur : 17 cm

800 / 1200 €



86

87

-  
**PH. DE NORAN AND DATURA IN THEIR MYSTERIOUS ACT**  
Lithographie en couleurs imprimée par les Affiches Marci, Bruxelles. Circa 1910.  
100 x 65 cm (bon état, entoilée)  
On y joint une reproduction d'une affiche d'Alphonse Mucha.  
Ce lot est décrit par Madame Marie-Laurence Bernard.

200 / 300 €



87

88

-  
**Emile Jean Fr. NAMUR**  
(1852-1908)  
*Femme nue allongée*  
Bronze à patine foncée, sur socle de marbre vert  
Signé «Em. Namur»  
Longueur totale : 39 cm

400 / 600 €



89

-  
**Oscar RUFFONY**  
(1874-1946)  
Bouchon de radiateur avec thermomètre  
Bronze à patine argentée, sur socle de marbre noir veiné  
Signé «Ruffony»  
Hauteur totale : 13 cm (un éclat au socle)

200 / 300 €



90

-  
**Salvatore MELANI**  
(1902-1934)  
*Gladiateur*  
Bronze à patine mordorée, sur socle de marbre noir  
Signé «S. Melani»  
Longueur totale : 67 cm

400 / 600 €

91

-  
Lampe de style art-déco en régule, chrome et verre dégagé à l'acide  
Travail vers 1930  
Hauteur : 24 cm

100 / 150 €





92

92

-  
**Lucien Gerfaux** (XX)  
Lampe en verre dégagée à l'acide à décor d'homme à la flamme et cheval des mers  
Signé « Gerfaux »  
Sur socle de dinanderie  
Longueur : 37,5 cm

400 / 600 €



93

93

-  
**Jean BORN** (?-1922)  
dit **ROBJ**  
Veilleuse en verre moulé à décor d'éléphants et fer forgé  
Signé « Robj Paris, Made in France »  
Hauteur : 14 cm

200 / 300 €



94

94

-  
**René Lalique** (1860-1945)  
Vase en verre moulé opalescent à décor de feuillages  
Signé « R. Lalique France »  
Hauteur : 16 cm

800 / 1200 €



95

95

-  
**René Lalique** (1860-1945)  
Vase en verre moulé à décor de coqs et raisins  
Signé « R. Lalique France »  
Modèle créé le 5 octobre 1928  
Hauteur : 16 cm  
Bibliographie : Félix Marcilhac, *René Lalique maître-verrier analyse de l'œuvre et catalogue raisonné*, Les éditions de l'amateur, Paris, 1994, reproduit et repris sous le n°1034, p.446

600 / 800 €

96

-  
**René Lalique** (1860-1945)  
Vase en verre moulé translucide à décor de biches  
Signé « Lalique France »  
Circa 1932  
Hauteur : 16,5 cm

500 / 700 €



96

97

-  
**Lalique France**  
Vase en verre moulé et sablé à décor de chevaux galopant  
Signé « Lalique France »  
Hauteur : 18 cm

200 / 300 €

98

-  
**Muller Frères**  
Vase art déco en verre dégagé à l'acide à décor de motifs géométriques  
Signé « Muller Lunéville France »  
Hauteur : 15 cm  
(éclat au col)

150 / 200 €



98

99

-  
**Christoffle**  
Vase en porcelaine vert pâle à décor de libellule  
Signé « Christoffle »  
Hauteur : 31 cm

200 / 300 €

100

-  
**Charles CATTEAU** (1880-1966)  
Vase en grès Keramis à décor de bisons  
Décor 1401 et modèle 1061  
Signé et cachet sous la base  
Hauteur : 24,5 cm

2000 / 3000 €





**101**  
-  
**Alberto ORLANDI** (XX)  
Paire de jardinières sur pied  
tripode en métal et cuivre  
Chacune signée «Orlandi.  
Made in Italy»  
Hauteur: 110,5 cm

**600 / 800 €**

**102**  
-  
**Roger CAPRON** (1922-2006)  
Lampe en grès émaillé beige  
à décor incisé de soleil stylisé  
Abat-jour probablement  
d'origine  
Porte le cachet en creux  
«Capron Vallauris France»  
au revers sur la base  
Circa 1970  
29 x 22,5 x 11 cm  
pour la lampe  
33 x 40 x 18,5 cm  
pour l'abat-jour  
Fonctionnelle

**500 / 700 €**



**103**  
-  
Attribué à **STILNOVO**  
*Lampe de bureau*  
tripode en tôle laquée bleue  
et jaune au piétement  
en laiton  
Vers 1960  
Hauteur: 40 cm  
(usures)

**300 / 400 €**

**104**  
-  
**Auguste RODIN**  
(1840-1917)  
*Suzon*  
Bronze à patine foncée  
nuancée, sur socle de bois  
Non signé  
Fonte ancienne  
Hauteur totale: 36 cm

**2000 / 3000 €**



**105**  
-  
D'après  
**Rembrandt BUGATTI**  
(1884-1916)  
*Tigre royal*  
Bas-relief en bronze à la cire  
perdue à patine foncée  
Signé «R. Bugatti»  
Cachet de fondeur Valsuani  
Numéroté 2/25  
Fonte vers 1998  
Dimensions : 76 cm x 47 cm

**6000 / 8000 €**





106

106

- **Emile Henri BERNARD** (1868-1941)

*Arbre*

Encre et lavis sur papier

Signé en bas à droite :

« Emile Bernard »

34 x 30 cm à vue

600/800 €

107

- **Maximilien LUCE** (1858-1941)

*Étude d'arbre à Bessy*

Encre et crayon sur papier

Signé en bas à gauche : « Luce »

21 x 16 cm à vue

200/300 €

108

- **Maximilien LUCE** (1858-1941)

*Étude d'arbre à Auvers*

Encre et crayon sur papier

Signé en bas à gauche : « Luce »

13 x 10 cm à vue

200/300 €

109

- **Maximilien LUCE** (1858-1941)

*Vues de port*

Deux dessins à l'encre et au crayon

Chacun portant le cachet d'atelier

11,5 x 17,5 cm à vue pour chaque

(les deux dessins dans le même

encadrement sous verre)

200/300 €



107



108



109

110

- **Edmond Marie PETITJEAN**

(1844-1925)

*Vue d'un port*

Huile sur carton

Signé en bas gauche :

« E. Petitjean »

14,5 x 23,8 cm

600/800 €

111

- **Giovanni CAMPRIANI** (1878-?)

*Bord de mer en Italie*

Huile sur toile

Signé en bas à gauche :

« G. Campriani »

22 x 33 cm

300/400 €

112

- **Giovanni CAMPRIANI** (1878-?)

*Pêcheurs en Italie*

Huile sur toile

Signé en bas à droite :

« G. Campriani »

22 x 33 cm <sup>130</sup>

300/400 €

113

- **Carlo BRANCACCIO** (1861-1920)

*Bateaux dans la baie de Naples*

Huile sur panneau

Signé en bas à droite :

« C. Brancaccio »

21,5 x 27 cm

300/500 €



110



111



112



113



114

-  
**Emil BARBARINI**  
 (1855-1933)  
*La marchande de fleurs*  
 Huile sur panneau  
 Signé en bas à droite du  
 pseudonyme de l'artiste :  
 « E Rovier »  
 20,8 x 31,5 cm

3000 / 4000 €

115

-  
**Ernest Pierre GUÉRIN**  
 (1887-1952)  
*En Bretagne*  
 Aquarelle sur trait de crayon  
 sur papier  
 Titré et signé en bas à droite :  
 « EN BRETAGNE E.GUERIN »  
 25,5 x 33,5 cm à vue

1000 / 1500 €



116

-  
**Georges PICARD** (1857-1946)  
*Nymphe dansant*  
 Huile sur toile  
 Signé en bas à droite : « G. Picard »  
 Porte au dos de la toile la marque au  
 pochoir du marchand de toiles  
 L. BESNARD à Paris  
 116 x 89 cm  
 (accident, restaurations)

4000 / 6000 €



117



118



119



120

117

-  
**Charles HERMANS** (1839-1924)  
*Femme à la lecture*  
Pastel sur papier  
Signé en bas à droite :  
«Ch. Hermans»  
49 x 39,5 cm

500/700 €

118

-  
**Henri Jules GUINIER** (1867-1927)  
*Portrait de femme*  
Pastel sur carton (dans un encadrement à vue ronde)  
Signé en bas à droite :  
«H. Guinier»  
36,5 x 32,5 cm

300/400 €

119

-  
**Guillaume LARRUE** (1851-1935)  
*Femme à la lecture dans un intérieur*  
Huile sur toile  
Signé en bas à droite :  
«Larrue»  
73 x 61 cm

500/700 €

120

-  
**Guillaume LARRUE** (1851-1935)  
*Femme à la lecture*  
Huile sur panneau  
Signé en bas à gauche :  
«Larrue»  
34 x 31 cm

500/700 €

121

-  
**André DERAÏN** (1880-1954)  
*Femme assise*  
Crayon sur papier  
Porte le cachet de l'atelier en haut à droite  
22,5 x 18 cm

200/300 €

122

-  
**Eugène ISABEY** (1804-1886)  
*Vue d'une ruelle*  
Aquarelle sur papier  
Signé en bas à droite :  
«E Isabey»  
23,5 x 18 cm  
(humidité)

400/600 €

123

-  
**Louis ICART** (1888-1950)  
*Costume pour le carnaval de Venise*  
Fusain et pastel sur papier  
Signé en bas à droite :  
«Louis Icart»  
44 x 34 cm  
(mouillure)

200/300 €

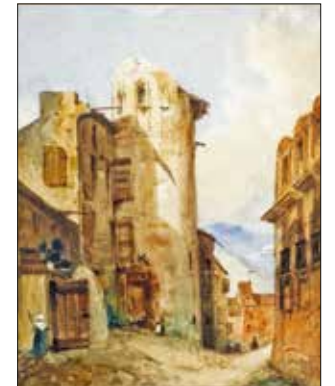
124

-  
**François Marie DE MARLIAVE** (1874-1953)  
*Ghardaia, 1943-49*  
Ensemble de trois dessins à l'aquarelle et gouache sur trait de crayon  
Chacun signé  
«F DE MARLIAVE» et daté  
14 x 23 à vue pour chacun  
(les trois dessins dans le même encadrement sous verre)

800/1200 €



121



122



123



124





125

-  
**Pablo PICASSO** (1881-1973)  
*Tête de chèvre de profil, 1952*  
 Empreinte originale terre  
 de faïence blanche, décor  
 aux engobes sous couverte  
 partielle au pinceau,  
 fond patiné  
 Porte au dos les cachets  
 creux « Madoura Plein Feu »  
 et « Empreinte originale  
 de Picasso »  
 Réalisé à 100 exemplaires  
 Diamètre : 41 cm  
 Bibliographie : A. Ramié,  
 Picasso catalogue de  
 l'œuvre céramique édité  
 1947-1971, Paris 1988,  
 reproduit en couleurs  
 sous le n°151, p.152  
 (restaurations)

4000 / 6000 €



126

-  
**Pablo PICASSO** (1881-1973)  
*Petite chouette, 1949*  
 Pichet en terre de faïence  
 blanche tournée, décor  
 aux engobes et incisé à  
 l'extérieur, l'intérieur émaillé  
 Porte les cachets creux  
 « D'après Picasso » et  
 « Madoura Plein Feu »,  
 ainsi que la marque  
 en bleu « Édition Picasso »  
 Réalisé à 200 exemplaires  
 Hauteur : 14 cm  
 (éclats à la base)

Bibliographie : A. Ramié,  
 Picasso catalogue de  
 l'œuvre céramique édité  
 1947-1971, Paris 1988,  
 repris sous le n°82  
 (modèle variant)

2000 / 3000 €



127

-  
**Joseph CZAPSKI** (1896-1993)  
*Magie rouge, 1956*  
 Huile sur toile  
 Signé en bas à droite :  
 « J CZAPSKI »  
 Titré, daté et localisé à Paris  
 au crayon au dos du châssis  
 Porte au dos la marque au  
 pochoir du marchand  
 de toile Blanchet à Paris  
 65 x 46 cm

Provenance :  
 Collection Michel de Ghelderode  
 (reçu directement de l'artiste  
 en 1956, voir annotations  
 au dos du châssis)

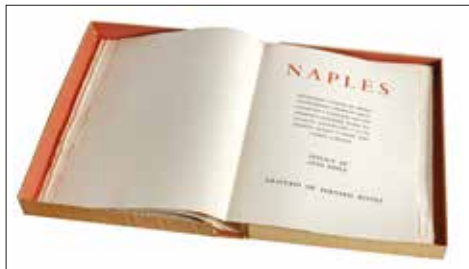
Bibliographie : Jean Francis,  
*L'éternel aujourd'hui de  
 Michel de Ghelderode*, Louis  
 Musin éditeur, Bruxelles, 1968,  
 photographié p.69  
 (on y joint cet ouvrage)

(On soulignera que « Magie  
 Rouge » est le titre d'une pièce  
 de théâtre écrite par  
 Michel de Ghelderode en 1931)

8000 / 12000 €



Vue de l'intérieur de Michel de Ghelderode



128

-  
**Bernard BUFFET** (1928-1999)  
*Naples, 1959*  
Portfolio comprenant  
14 pointes sèches sur papier  
pur fil d'Arches  
Exemplaire n°86 d'une édition  
à 300 exemplaires  
Signé au crayon sur la page  
de justification  
Compagnie de Saint-Gobain,  
Paris  
(Préface de Gino Doria)  
39 x 29 cm pour l'emboîtement  
(emboîtement usé, manque les  
pages 33 et 34)

800/1000 €

129

-  
**Max ERNST** (1891-1976)  
*Tout en un plus deux, 1971*  
Eau-forte  
Signé au crayon  
et numéroté 58/100  
36 x 26 cm pour le sujet  
(piqûres)

300/500 €

130

-  
**Dirk OUDES** (1895-1969)  
*Stadspark*  
Huile sur panneau  
Signé et titré au dos:  
«STADSPARK OUDES D»  
47 x 42 cm

600/800 €



131

-  
**Marthe ORANT**  
(1874-1957)  
*Le Louvre*  
Huile sur panneau  
Signé en bas à gauche:  
«Marthe Orant»  
54 x 64 cm

200/300 €

132

-  
**Marthe ORANT**  
(1874-1957)  
*Le clochard*  
*sous le Vieux pont*  
Huile sur carton  
(monté sur châssis)  
Porte le cachet de la  
signature en bas à  
gauche  
Porte le titre et le cachet  
d'atelier au dos

150/200 €

133

-  
**Marthe ORANT**  
(1874-1957)  
*La rue du Sabot*  
Huile et crayon sur  
carton marouffé sur toile  
Signé en bas à droite:  
«M. Orant»  
46 x 27 cm

200/300 €



133

134

-  
**Marthe ORANT**  
(1874-1957)  
*Vue de campagne*  
Huile sur toile  
Signé en bas à droite:  
«M. Orant»  
82 x 65 cm  
(œuvre rentoilée)

300/500 €

135

-  
**Marthe ORANT**  
(1874-1957)  
*Bouquet de roses*  
Huile sur carton  
marouffé sur toile  
Signé en bas à gauche:  
«Marthe Orant»  
46 x 38 cm

200/300 €



131



132



134



135



136



137



138



139



140

136

-  
Marthe ORANT (1874-1957)  
*Cour de ferme*  
Huile sur papier marouflé  
sur toile  
Signé en bas à droite :  
«M. Orant»  
46 x 55 cm

200 / 300 €

137

-  
Marthe ORANT (1874-1957)  
*Chien et chat  
devant la grille*  
Gouache sur papier  
marouflé sur toile  
Porte au dos le cachet  
de l'atelier  
29,5 x 37,5 cm

150 / 200 €

138

-  
Marthe ORANT (1874-1957)  
*Vue d'un pré*  
Huile sur toile  
Signé en bas à gauche :  
«M. Orant»  
73 x 90 cm  
(œuvre rentoilée)

300 / 500 €

139

-  
Marthe ORANT (1874-1957)  
*Travail aux champs*  
Huile sur carton collé  
sur toile  
Porte le cachet de la  
signature en bas à droite  
27 x 34 cm

150 / 200 €

140

-  
Marthe ORANT (1874-1957)  
*La chambre*  
Huile sur carton  
(double face)  
Signé en bas à droite :  
«M. Orant»  
37,5 x 45,5 cm

200 / 300 €

141

-  
John-Franklin KOENIG  
(1924-2008)  
*Sans titre, 1973*  
Aquarelle, gouache et collage  
sur papier intissé marouffé  
sur carton  
Signé et daté en bas à droite :  
«jf Koenig 73»  
27 x 24 cm

200 / 400 €



141



142

142

-  
Stefano DE CARLI  
(1963)  
*Al confine dell'aldilà,*  
2020  
Toile enduite  
et travaillée sur panneau  
Signé, titré  
et daté au dos  
75 x 75 x 21 cm  
On y joint un certificat  
établi par l'artiste.

250 / 350 €

143

-  
Stefano DE CARLI  
(1963)  
*Non c'era bisogno  
di sguardi,* 2019  
Toile enduite  
et travaillée sur panneau  
Signé, titré  
et daté au dos  
60 x 50 x 10 cm  
On y joint un certificat  
établi par l'artiste.

250 / 350 €



143



144

-  
**Pina DELVAUX** (1958)  
*Hands up, don't shoot*, 2016  
 Assemblage et accumulation de petits objets, la plupart dans des boîtes en bois vitrées  
 20 x 32 cm pour la plus grande boîte  
 Provenance : acquis par l'actuel propriétaire au Salon 2016 du Cercle Artistique de Luxembourg, du 9 au 13 novembre 2016 (reproduit p.23 du catalogue)

2000 / 4000 €

145

-  
**Philip PEARLSTEIN** (1924)  
*African chair*, 1980  
 Lithographie  
 Signé, daté, titré et numéroté 72/125 au crayon  
 41 x 51,7 cm

400 / 600 €

146

-  
**Mwenzé KIBWANGA** (1925-1999)  
*Retour du marché*  
 Acrylique sur toile  
 Signé en bas à droite : «MWENZÉ Kibwanga»  
 50 x 120 cm

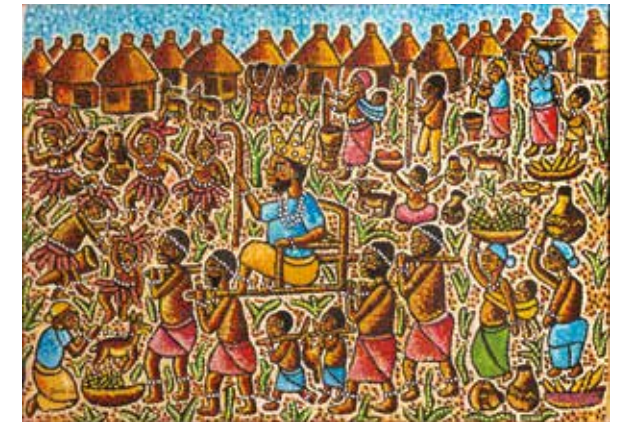
4000 / 6000 €



147

-  
**Mwenzé KIBWANGA** (1925-1999)  
*Retour de chasse*, 1963  
 Huile sur toile  
 Signé et daté en bas à droite : «Mwenzé Kibwanga 63»  
 94,5 x 162,5 cm

4000 / 6000 €



148

-  
**BELA** (1940-1968)  
*Le roi*, 1963  
 Huile sur toile  
 Signé et daté en bas à gauche : «BELA 63»  
 106 x 140 cm

4000 / 6000 €

149

-  
**François THANGO** (1936-1981)  
*Scène de marché*  
 Huile sur toile  
 Signé en bas à droite : «THANGO»  
 94 x 165 cm

1200 / 1500 €





150



151



152



153



154



155

150

- JAMES BOND  
« BONS BAISERS DE RUSSIE »  
avec Sean Connery (J. Bond).  
France 1963, Ets. Saint-Martin, 160 x 120 cm (taches, déchirures)  
Ce lot est décrit par Madame Marie-Laurence Bernard.

400/500 €

151

- JAMES BOND  
« OPERATION TONNERRE »  
avec Sean Connery (J. Bond).  
France 1965, Ets. Saint-Martin, 160 x 120 cm (taches, déchirures)

Ce lot est décrit par Madame Marie-Laurence Bernard.

400/500 €

152

- JAMES BOND  
« OPERATION TONNERRE »  
avec Sean Connery (J. Bond).  
France R1965, Imp. Lalande-Courbet 160 x 120 cm et 60 x 40 cm; Imp. Karcher, 160 x 60 cm  
Total 3 affiches

Ce lot est décrit par Madame Marie-Laurence Bernard.

400/500 €

153

- JAMES BOND  
« GOLDFINGER »  
avec Sean Connery (J. Bond).  
France 1963, Ets. Saint-Martin, 160 x 120 cm (taches, déchirures)

Ce lot est décrit par Madame Marie-Laurence Bernard.

300/400 €

154

- « AU SERVICE SECRET DE SA MAJESTE »  
avec George Lazenby (J. Bond).  
France 1969, Ets. Saint-Martin, 160 x 120 cm

« CASINO ROYALE »  
avec David Niven, Peter Sellers et Ursula Andress comme J. Bond. France R1967, Lalande-Courbet, 80 x 60 cm et Ateliers Lalande, 160 x 120 cm  
Total 3 affiches

Ce lot est décrit par Madame Marie-Laurence Bernard.

300/400 €

155

- JAMES BOND  
« ON NE VIT QUE DEUX FOIS »  
France R1967, S.A. Lalande-Courbet, 60 x 40 cm

« LES DIAMANTS SONT ETERNELS »  
avec Sean Connery (J. Bond).  
France 1971, Ets. Saint-Martin, 80 x 60 cm

« JAMAIS PLUS JAMAIS »  
avec Sean Connery (J. Bond).  
France 1983, S.A. Lalande-Courbet, 160 x 60 cm et 60 x 40 cm  
Total 4 affiches (taches, déchirures)

Ce lot est décrit par Madame Marie-Laurence Bernard.

300/400 €



156



158



157



159



160

**156**

-  
JAMES BOND  
« L'HOMME  
AU PISTOLET D'OR »  
avec Roger Moore  
(J. Bond). USA 1974,  
one sheet (The Man  
with the Golden Gun);  
France R1974, Imp.  
Karcher, 160 x 60 cm;  
France 1985, ciné poster,  
Lalande-Courbet,  
160 x 120 cm et 60 x 40 cm  
Total 4 affiches  
(traces, déchirures)

Ce lot est décrit par  
Madame Marie-Laurence  
Bernard.

**300/400 €**

**157**

-  
JAMES BOND  
« VIVRE ET LAISSER  
MOURIR »  
avec Roger Moore  
(J. Bond). France 1973,  
Lalande-Courbet,  
160 x 120 cm et 80 x 60 cm  
« L'ESPION QUI M'AIMAIT »  
avec Roger Moore  
(J. Bond). USA 1977,  
one sheet ; France 1977,  
Ets. Lalande-Courbet,  
60 x 40 cm; France 1985,  
Ciné poster, S.A.Lalande-  
Courbet, 160 x 120 cm  
Total 5 affiches  
(taches, usures)

Ce lot est décrit par  
Madame Marie-Laurence  
Bernard.

**300/400 €**

**158**

-  
JAMES BOND  
« MOONRAKER »  
avec Roger Moore (J. Bond).  
Italie 1979, Rotopress  
Roma, 140 x 100 cm;  
France 1979, Imp. Lalande-  
Courbet, 60 x 40 cm;  
France ciné poster 1985,  
Imp. S.A. Lalande-Courbet,  
60 x 40 cm

« RIEN QUE  
POUR VOS YEUX »  
avec Roger Moore (J. Bond).  
France 1981,  
Imp. Lalande-Courbet,  
160 x 120 cm;  
Ciné poster 1985,  
Imp. S.A. Lalande-Courbet,  
60 x 40 cm  
Total 5 affiches

Ce lot est décrit par  
Madame Marie-Laurence  
Bernard.

**300/400 €**

**159**

-  
JAMES BOND  
« OCTOPUSSY »  
avec Roger Moore  
(J. Bond).  
Affiche française  
imprimée par Lalande-  
Courbet, 1983.  
160 x 120 cm; affichette  
belge imp. Edicolor, 1983.

« DANGEREUSEMENT  
VÔTRE »  
avec Roger Moore (J. Bond).  
Warner home video Impr.  
A. Dolarc, 1986, 60 x 40  
cm; Ciné poster Imp. S.A.  
Lalande-Courbet, R1985.  
160 x 120 cm

« PERMIS DE TUER »  
avec Timothy Dalton  
(J. Bond). France 1989,  
Imp. Karcher, 60 x 40 cm

Total 8 affiches (traces)

Ce lot est décrit par  
Madame Marie-Laurence  
Bernard.

**300/400 €**

**160**

-  
« CHAPEAU MELON  
ET BOTTES DE CUIR  
SE REBIFFENT  
(LES VENGEURS) »  
Affiches françaises  
imprimées par  
Lalande-Courbet. R1961.  
160 x 120 cm  
(2 exemplaires)  
et 60 x 40 cm.  
Total 3 affiches.

Ce lot est décrit par  
Madame Marie-Laurence  
Bernard.

**100/200 €**





**Mardi 24 mai - 18 h 00**  
JOAILLERIE & HORLOGERIE

**Mercredi 25 mai - 11 h 00**  
ARTS D'ASIE

**Bruxelles**



Broche canard perle baroque XX<sup>e</sup>



Broche libellule Belle Époque



Bague rubellite 18,78 ct.



Patek Philippe Calatrava



Bague Tsavorite 4,86 ct.



Pièce de monnaie émaillée XIX<sup>e</sup>



Broche fenêtre Gübelin

**DROUOT.com**  
Live

**DROUOT.com**  
Live



Chine XIX<sup>e</sup> siècle

**CONTACT**

D<sup>r</sup> Céline Rose DAVID, experte bijoux  
celine@millon-belgique.com  
+32.488.369.035



**EXPOSITION**

Paris : Mardi 17 mai sur RDV auprès de Céline Rose DAVID  
Bruxelles : Du samedi 21 au lundi 23 mai de 11 h à 18 h  
Avenue des Casernes, 39 b - 1040 Bruxelles (parking)

**CONTACT**

Liselotte SMET - info@asi-auction.com  
+32 (0)2/511.34.00 - www.asi-auction.com  
EXPERT : Régis BAERT



**EXPOSITION**

Du samedi 21 au lundi 23 mai de 11 h à 18 h  
Av. des Casernes, 39 b - 1040 Bruxelles  
(parking)



**Dimanche 26 juin - 11 h 00**

**ORIGINAUX - ALBUMS - OBJETS 3D**



MÉZIÈRES : Illustration à l'encre de Chine et à la gouache blanche.

**DROUOT.com**  
Live

**CONTACT**

Michaël DENEYER  
info@millon-belgique.com  
+32 (0)2/218.00.18



**MILLON BELGIQUE**

Avenue des Casernes, 39 b  
1040 Bruxelles  
(parking)